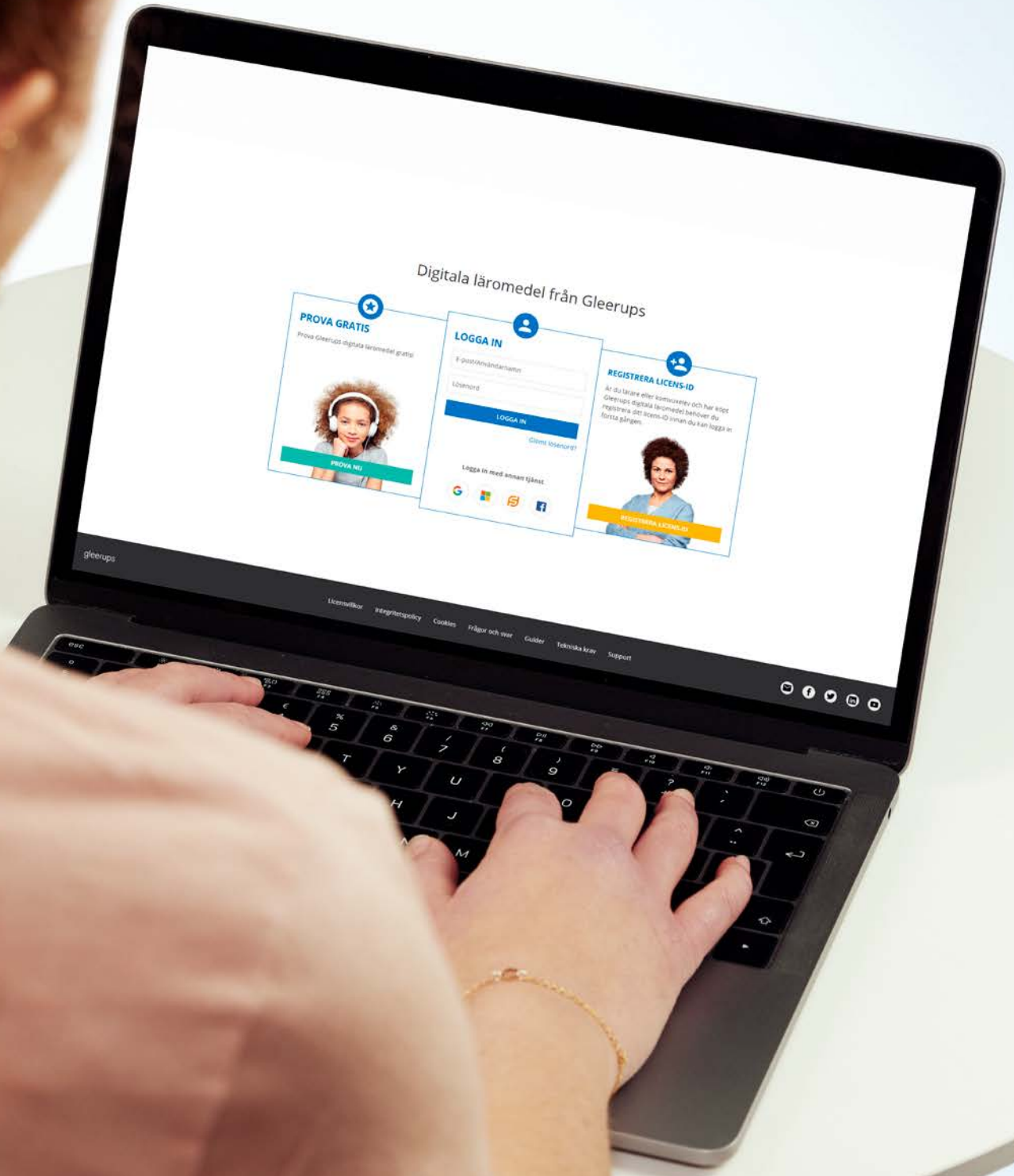


دليل مركز دراسات البالغين التابع للمبلدية

الأدوات التعليمية الرقمية من Gleeerups



كيفية استعمال الأدوات التعليمية الرقمية من Gleerups

بصفتك طالب في مركز دراسات البالغين التابع للبلدية، يساعدك دليل الاستعمال هذا في البدء باستخدام الأدوات لتعليمية الرقمية من Gleerups.

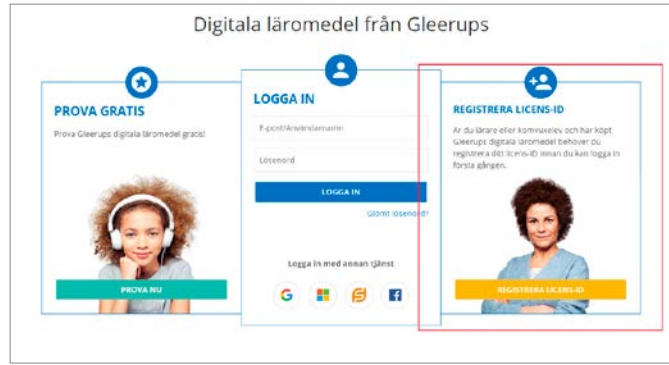
قبل أن تبدأ:

- تأكد من أنك تعمل في متصفح إنترنت تمت تجربته ويوصى باستعماله للأدوات التعليمية الرقمية من Gleerups: Chrome/Firefox/Safari/Edge
- إذا كانت لديك أسئلة حول الشراء/الفاتورة يمكنك الاتصال مباشرة بوكيل المبيعات الذي اشترت لديه الوسيلة التعليمية الرقمية. Gleerups ليس لديه حق إرجاع الأدوات التعليمية الرقمية.
- إذا كان لديك اسم مستخدم في نوفو (Novo) أو إيتس ليرنينغ (It's Learning) من قبل، واستلمت رسالة الكترونية من Gleerups تحتوي على رقم رخصة، فلا يمكنك الوصول إلى الوسيلة التعليمية الرقمية عن طريق نوفو أو إيتس ليرنينغ. يجب عليك إنشاء مستخدم جديد لبوابة Gleerups. قم بذلك من خلال اتباع الخطوات في فقرة "للمستخدم الجديد" في هذا الدليل.

يحتوي دليل الاستعمال على الخطوات التالية

1. للمستخدم الجديد
2. للمستخدم الذي استعمل سابقاً أدوات تعليمية رقمية من Gleerups
3. مساعدة خلال الاستخدام

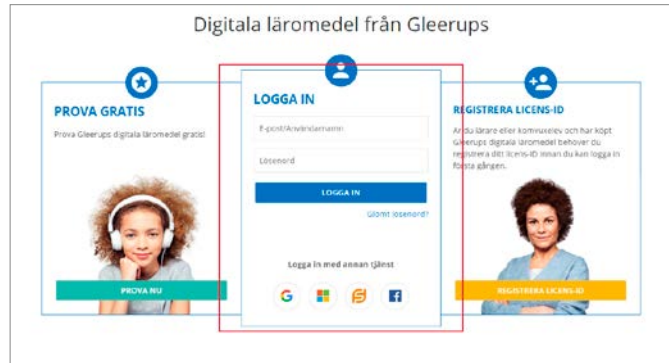
1. للمستخدم الجديد



إن رقم الرخصة ليس كلمة السر الخاصة بك. يجب استعمال رقم الرخصة لإنشاء حساب جديد على الموقع www.gleerupsportal.se

- ادخل في www.gleerupsportal.se
- انقر على الزر الأصفر: قم بتسجيل رقم الرخصة
- قم بتعبئة عنوان البريد الإلكتروني
- قم بتعبئة رقم الرخصة الذي حصلت عليه بالبريد الإلكتروني من Gleeurups

2. للمستخدم الذي استعمل سابقاً أدوات تعليمية رقمية من Gleeurups



- ادخل في www.gleerupsportal.se
- قم بتعبئة عنوان البريد الإلكتروني الخاص بك وكلمة السر الخاصة بك.
- انقر على الزر: تسجيل الدخول
- إن الوسيلة التعليمية تظهر مباشرة إذا أعطيت عنوان البريد الإلكتروني السابق نفسه
- ملاحظة! إذا كان لديك حساب في نوفو (Novo) وإيتس ليرنينغ (It's Learning) من قبل، واستلمت رسالة الكترونية من Gleeurups تحتوي على رقم رخصة، فلا يمكنك الوصول إلى الوسيلة التعليمية الرقمية الجديدة عن طريق نوفو أو إيتس ليرنينغ.

3. مساعدة خلال الاستخدام

- لا يوجد أي أرقام صفحات في الوسيلة التعليمية الرقمية. اطلب من مدرّسك رقم المقالة أو الفقرة لكي يمكنك الوصول إليها.
- إذا كنت اشتريت الوسيلة التعليمية بنفسك وسوف تساهم في مجموعة دراسية فحتاج إلى رمز جماعي. يعطيك المدرّس مرآً جماعياً الذي يجب تشغيله. لتشغيل الرمز الجماعي يجب الدخول في إعدادات الحساب. يمكن الوصول إلى إعدادات الحساب من خلال النقر على اسمك في يمين أعلى الصفحة عندما تكون سجلت الدخول في بوابة Gleeurups. اختر **Gå med i klass/grupp** واكتب الرمز. تأكد من أنه لا يوجد أي مسافات فارغة قبل الرمز أو بعده. بعد ذلك تحتاج إلى تحديث الصفحة (**Ctrl + R**). ترى بعد ذلك رقماً بين قوسين بعد فقرة **Klasser/grupper**. إذا نقرت على **Klasser/grupper** يمكنك مشاهدة أسماء المجموعات التي تنتمي إليها.